

Parter – wejście

Wiatrołap 170 x 230 /x2
180 x 230 /x2

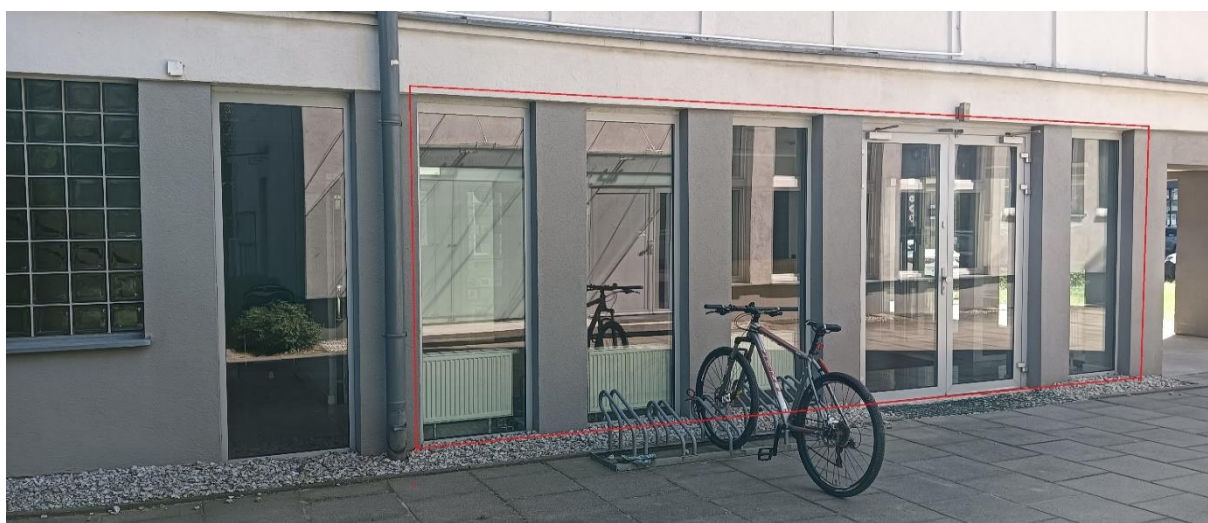
Ściana szklana zewnętrzna 95 x 230 /x3
80 x 245 /x4

Drzwi boczne dwuskrzydłowe 195 x 245

Drzwi na klatkę schodową 180 x 210

Ścianka szklana w holu 210 x 225

Drzwi między holem a biurami 166 x 225





Klatka schodowa I

Ścianka szklana (parter) 87 x 250 / x1

Luksfery 77 x 150 / x3

97 x 230 / x8

Okno 95 x 150 / x7

Pow. szklana pod oknem - 95 x 80 / x1

Drzwi szklane z klatki schodowej do holu (III p.) 110 x 200 / x1





Aneks kuchenny III p.

Okna – 3 szt. - 95 x 150 / x2, 95 x 108 / x1



Klatka schodowa II

Luksfery - 97 x 230 / x4

Okno – 95 x 150 / x3

Pow. szklana pod oknem - 95 x 80 / x2



Budynek 400

Wejście

Drzwi wejściowe szklane - 170x208

Okno 3 szt. – 80x250

Drzwi wewnętrzne szklane – 210x208



Klatka schodowa I

Luksfery 77x235 – 4 szt.

95x235 – 16 szt.

Okna 95x150 – 8 szt.



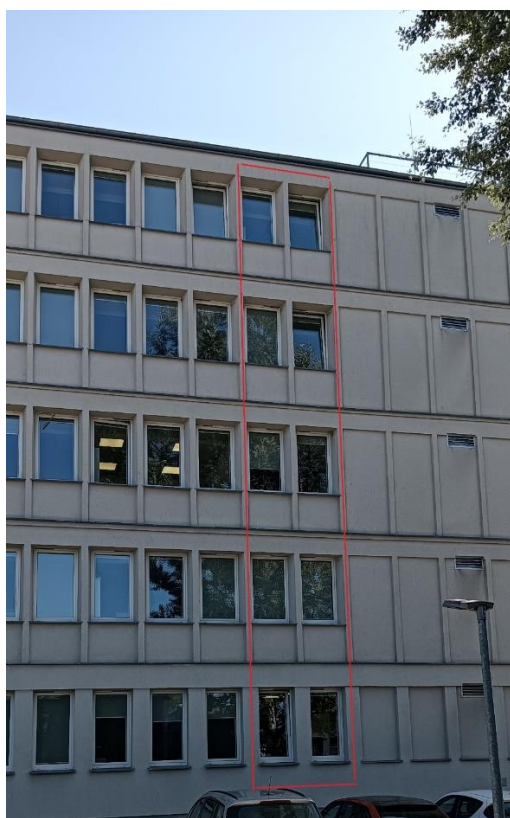
Klatka schodowa II

Luksfery 77 x 120 – 1 szt.
77 x 235 – 1 szt.
95 x 235 – 6 szt.
Okna 95 x 235 – 2 szt.



Aneksy kuchenne

Okna 95x150 – 10 szt.



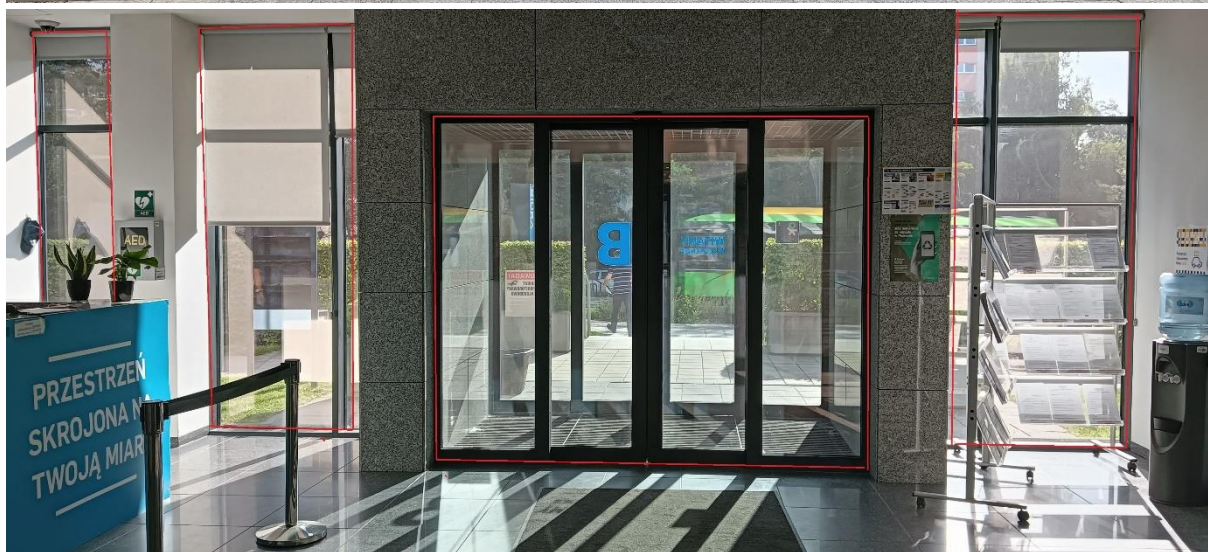
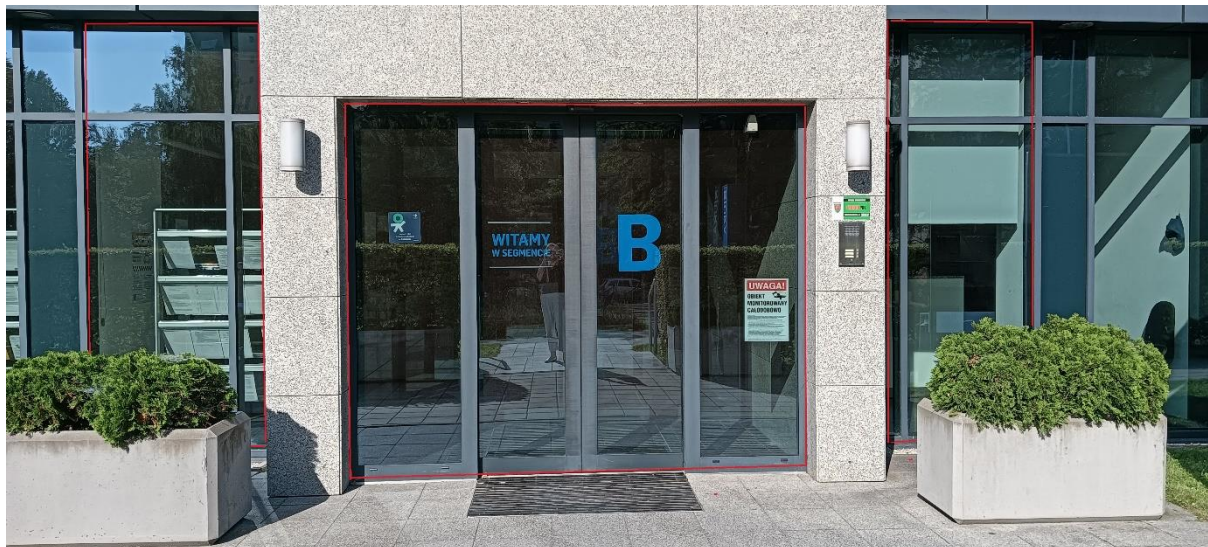
Budynek 404

Wejście od ul. 28 Czerwca 1956 r.

Drzwi wejściowe rozsuwane zewnętrzne – 300 x 240

Drzwi wejściowe rozsuwane wewnętrzne – 300 x 240

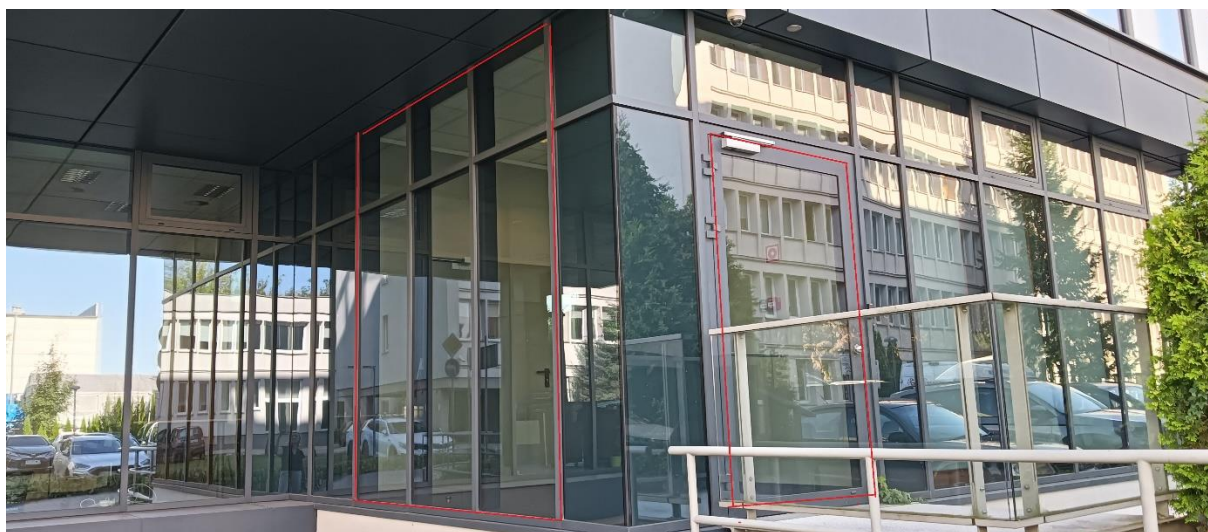
Ścianki szklane boczne – 250 x 315, 155 x 315



Wejście od strony parkingu – klatka II

Drzwi wejściowe szklane – 150 x 240

Ściana szklana – 312 x 280



Wejście od strony parkingu – przy Sali Obsługi

Drzwi wejściowe szklane – 150 x 240



Budynek 406

Wejście od ul. 28 Czerwca 1956 r.

Drzwi wejściowe rozsuwane zewnętrzne – 300 x 240

Drzwi wejściowe rozsuwane wewnętrzne – 300 x 240

Ścianki szklane boczne – 150 x 320, 350 x 320



Wejście od ul. Samotnej

Drzwi szklane – 150 x 240 / x2



Drzwi rozsuwane + ściany boczne szklane – 308 x 240 – mycie tylko z zewnątrz



Uwaga!

Ściany szklane myte tylko od strony wewnętrznej, okna i drzwi (gdzie istnieje możliwość otwarcia) – z obu stron.